

# Счетчики холодной воды мокроходные ENBRA-711

## Назначение средства измерений

Счетчики холодной воды мокроходные ENBRA-711 (далее счетчики) предназначены для измерения объема воды в системах коммунального водоснабжения.

## Описание средства измерений

Принцип действия счетчиков воды основан на измерении числа оборотов крыльчатки. Поток воды направляется через фильтр входного патрубка корпуса счетчика в измерительную полость, где вращается крыльчатка, затем поступает в выходной патрубок. Число оборотов крыльчатки пропорционально объему протекшей воды. Крыльчатка с помощью редуктора непосредственно связана со счетным механизмом. Масштабирующий редуктор счетного механизма приводит число оборотов крыльчатки к значению объема протекающей воды в м<sup>3</sup>. Счетный механизм имеет пять барабанчиков для отображения объема воды в м<sup>3</sup> и четыре стрелочных указателя для отображения объема воды в долях кубически метров.

Счетчики являются мокроходными поскольку счетный механизм имеет непосредственный контакт с измеряемой средой. Непосредственная связь крыльчатки со счетным механизмом полностью исключает влияние внешнего магнитного поля на работу счетчика. Корпус счетчика изготовлен из латуни, а крыльчатка и отсчетное устройство из пластмассы.

Счетчики холодной воды мокроходные ENBRA-711 могут быть с импульсным выходом, который обеспечивается герконовым преобразователем.

Фотография общего вида и места опломбировки представлены на рисунке 1.

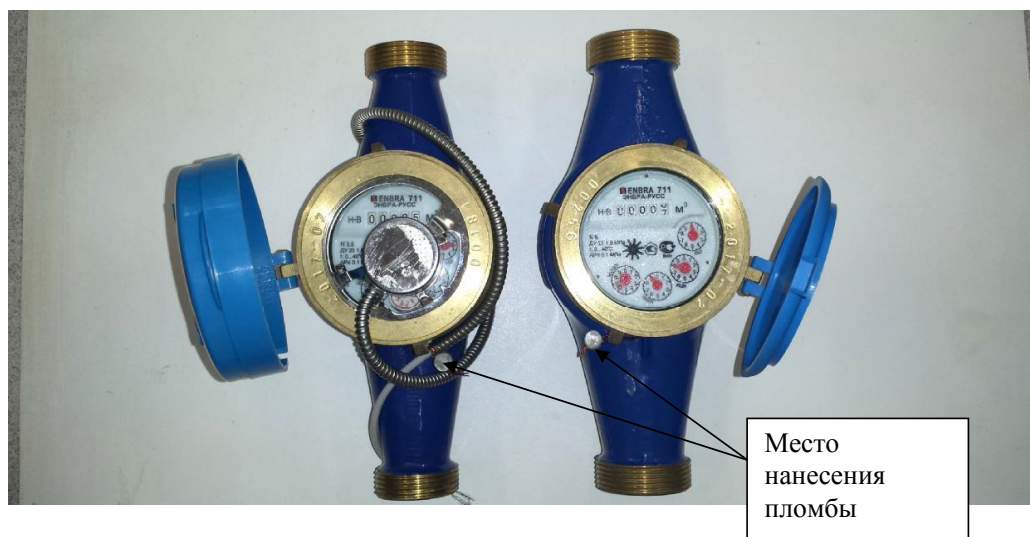


Рисунок 1 - Внешний вид и места опломбировки счетчиков

## Программное обеспечение отсутствует.

### По вопросам продаж и поддержки обращайтесь:

Архангельск (8182)63-90-72  
Астана +7(7172)727-132  
Астрахань (8512)99-46-04  
Барнаул (3852)73-04-60  
Белгород (4722)40-23-64  
Брянск (4832)59-03-52  
Владивосток (423)249-28-31  
Волгоград (844)278-03-48  
Вологда (8172)26-41-59  
Воронеж (473)204-51-73  
Екатеринбург (343)384-55-89  
Иваново (4932)77-34-06  
Ижевск (3412)26-03-58  
Иркутск (395) 279-98-46  
Киргизия (996)312-96-26-47

Казань (843)206-01-48  
Калининград (4012)72-03-81  
Калуга (4842)92-23-67  
Кемерово (3842)65-04-62  
Киров (8332)68-02-04  
Краснодар (861)203-40-90  
Красноярск (391)204-63-61  
Курск (4712)77-13-04  
Липецк (4742)52-20-81  
Магнитогорск (3519)55-03-13  
Москва (495)268-04-70  
Мурманск (8152)59-64-93  
Набережные Челны (8552)20-53-41  
Нижний Новгород (831)429-08-12  
Казахстан (772)734-952-31

Новокузнецк (3843)20-46-81  
Новосибирск (383)227-86-73  
Омск (3812)21-46-40  
Орел (4862)44-53-42  
Оренбург (3532)37-68-04  
Пенза (8412)22-31-16  
Пермь (342)205-81-47  
Ростов-на-Дону (863)308-18-15  
Рязань (4912)46-61-64  
Самара (846)206-03-16  
Санкт-Петербург (812)309-46-40  
Саратов (845)249-38-78  
Севастополь (8692)22-31-93  
Симферополь (3652)67-13-56  
Таджикистан (992)427-82-92-69

Смоленск (4812)29-41-54  
Сочи (862)225-72-31  
Ставрополь (8652)20-65-13  
Сургут (3462)77-98-35  
Тверь (4822)63-31-35  
Томск (3822)98-41-53  
Тула (4872)74-02-29  
Тюмень (3452)66-21-18  
Ульяновск (8422)24-23-59  
Уфа (347)229-48-12  
Хабаровск (4212)92-98-04  
Челябинск (351)202-03-61  
Череповец (8202)49-02-64  
Ярославль (4852)69-52-93

## Метрологические и технические характеристики

Таблица 1 - Метрологические характеристики

Наименование характеристики	Значение характеристики		
	20	25	32
Диаметр условного прохода, (Ду) мм	20	25	32
Метрологический класс по ГОСТ Р 50193.1-93	В		
Номинальный расход, $q_n$ , м <sup>3</sup> /ч	2,5	3,5	6
Максимальный расход, $q_{max}$ , м <sup>3</sup> /ч	5	7	12
Переходный расход, $q_t$ , м <sup>3</sup> /ч	0,2	0,28	0,48
Минимальный расход, $q_{min}$ , м <sup>3</sup> /ч	0,05	0,07	0,12
Порог чувствительности, м <sup>3</sup> /ч, не более	0,025	0,035	0,06
Пределы допускаемой относительной погрешности измерения объема воды, %			
- в диапазоне от $q_t$ (включительно) до $q_{max}$	±2		
- в диапазоне от $q_{min}$ до $q_t$	±5		

Таблица 2 - Технические характеристики

Наименование характеристики	Значение характеристики		
	20	25	32
Диаметр условного прохода, (Ду) мм	20	25	32
Температура измеряемой среды, °С	от +5 до +40		
Максимальное давление воды, МПа	1,6		
Потеря давления при $q_{max}$ , МПа, не более	0,1		
Емкость счетного механизма, м <sup>3</sup>	99999		
Цена деления младшего разряда, м <sup>3</sup>	0,0001		
Габаритные размеры, мм, не более:			
- длина	195	225	230
- ширина	94	118	118
- высота без импульсного выхода	111	122	122
- высота с импульсным выходом	125	135	140
Масса, кг, не более	1,8	2,2	2,8
Условия эксплуатации:			
- температура окружающего воздуха, °С	от +5 до +50		
- относительная влажность при темп. 35 °С, %	98		
- атмосферное давление, кПа	от 84 до 106,7		
Средний срок службы, лет, не менее	12		
Время безотказной работы при вероятности 0,97, ч, не менее	28000		

### По вопросам продаж и поддержки обращайтесь:

Архангельск (8182)63-90-72	Казань (843)206-01-48	Новокузнецк (3843)20-46-81	Смоленск (4812)29-41-54
Астана +7(7172)727-132	Калининград (4012)72-03-81	Новосибирск (383)227-86-73	Сочи (862)225-72-31
Астрахань (8512)99-46-04	Калуга (4842)92-23-67	Омск (3812)21-46-40	Ставрополь (8652)20-65-13
Барнаул (3852)73-04-60	Кемерово (3842)65-04-62	Орел (4862)44-53-42	Сургут (3462)77-98-35
Белгород (4722)40-23-64	Киров (8332)68-02-04	Оренбург (3532)37-68-04	Тверь (4822)63-31-35
Брянск (4832)59-03-52	Краснодар (861)203-40-90	Пенза (8412)22-31-16	Томск (3822)98-41-53
Владивосток (423)249-28-31	Красноярск (391)204-63-61	Пермь (342)205-81-47	Тула (4872)74-02-29
Волгоград (844)278-03-48	Курск (4712)77-13-04	Ростов-на-Дону (863)308-18-15	Тюмень (3452)66-21-18
Вологда (8172)26-41-59	Липецк (4742)52-20-81	Рязань (4912)46-61-64	Ульяновск (8422)24-23-59
Воронеж (473)204-51-73	Магнитогорск (3519)55-03-13	Самара (846)206-03-16	Уфа (347)229-48-12
Екатеринбург (343)384-55-89	Москва (495)268-04-70	Санкт-Петербург (812)309-46-40	Хабаровск (4212)92-98-04
Иваново (4932)77-34-06	Мурманск (8152)59-64-93	Саратов (845)249-38-78	Челябинск (351)202-03-61
Ижевск (3412)26-03-58	Набережные Челны (8552)20-53-41	Севастополь (8692)22-31-93	Череповец (8202)49-02-64
Иркутск (395) 279-98-46	Нижний Новгород (831)429-08-12	Симферополь (3652)67-13-56	Ярославль (4852)69-52-93
Киргизия (996)312-96-26-47	Казахстан (772)734-952-31	Таджикистан (992)427-82-92-69	